

เครือข่ายบริการสุขภาพอำเภอลานสกา จังหวัดนครศรีธรรมราช



ยินดีต้อนรับ

นายวินัย วาหลวง

รอง นพ.สสจ.นครศรีธรรมราช

และคณะนิเทศติดตาม

ผลการพัฒนางานสาธารณสุข

รอบที่ 1 ประจำปีงบประมาณ 2566



ประเด็น การนำเสนอ

ส่วนที่ 1
ข้อมูลทั่วไป และสถานะสุขภาพของพื้นที่

ส่วนที่ 2
การบริหารจัดการของ คปสอ.

ส่วนที่ 3
ผลการดำเนินงานตามตัวชี้วัด

- ▶▶▶ ประเด็นการตรวจราชการ เขตสุขภาพที่ 11
- ▶▶▶ คำรับรองการปฏิบัติราชการ (PA)

ส่วนที่ 4
นวัตกรรม/ผลงานเด่น

ข้อมูลทั่วไป ของ อำเภอลานสกา



เมืองมั่งคุดหวาน หมู่บ้านพัฒนา ถ้าผาสวยงาม น้ำตกกระโรมตระหง่าน สืบสานตำนานอู๋ข้าวอู๋น้ำ

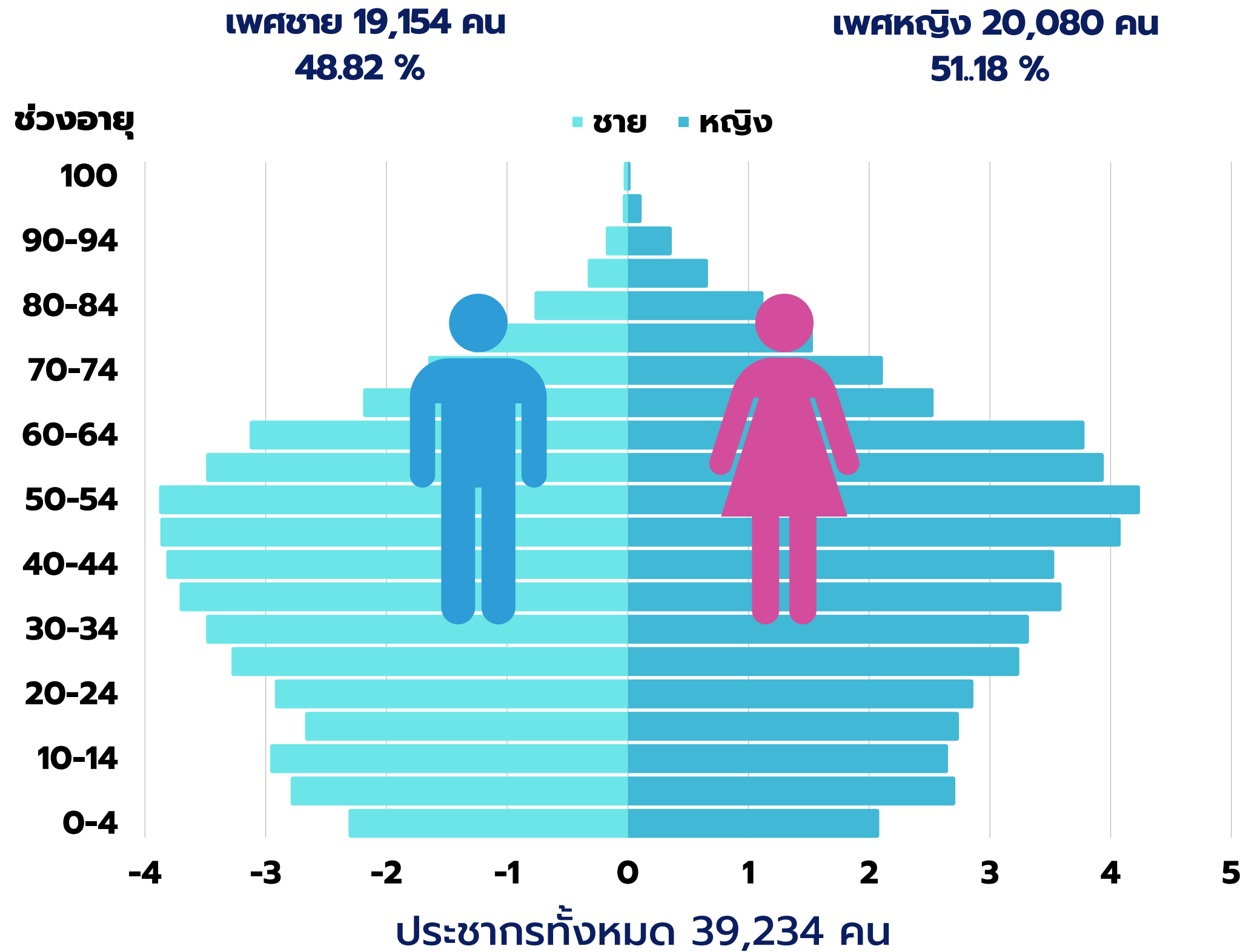


- > 5 ตำบล
- > 44 หมู่บ้าน
- > 14,917 หลังเรือน
- > อปท. 6 แห่ง
 - เทศบาล 2 แห่ง
 - อบต. 4 แห่ง
- > เนื้อที่ประมาณ 342.9 ตร.กม.

รพ. ขนาด 60 เตียง , สสอ. ขนาดกลาง, รพ.สต. ขนาดกลาง 8 แห่ง

คนลานสกา : อายุยืน

อายุคาดเฉลี่ยแรกเกิด : 83.95 ปี
 เพศชาย 82.07 ปี : **เพศหญิง 85.83 ปี**



60 ปีขึ้นไป : 8,567 คน
 ร้อยละ 21.79

15-59 ปี : 24,582 คน
 ร้อยละ 62.51

6-14 ปี : 3,965 คน
 ร้อยละ 10.06

0-5 ปี : 2,129 คน
 ร้อยละ 5.41

อัตราการพึ่งพิงกลุ่มเด็ก 0-14 ปี เท่ากับ 24.75
 อัตราวัยพึ่งพิงผู้สูงอายุ เท่ากับ 34.85
 อัตราวัยพึ่งพิงรวม เท่ากับ 59.60

ที่มา : ฐานทะเบียนราษฎร ข้อมูล ณ 31 ธันวาคม 2565

5

ข้อมูลสถานະสุขภาพ

สาเหตุสำคัญที่ทำให้คนลานสกา
เสียชีวิตมากที่สุดใน ปี 2565

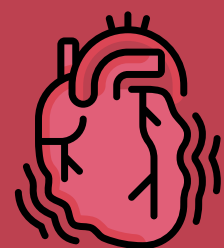
1

โรคมะเร็ง



2

โรคหัวใจและหลอดเลือด



3

โรคเบาหวาน



4

โรคความดันโลหิตสูง

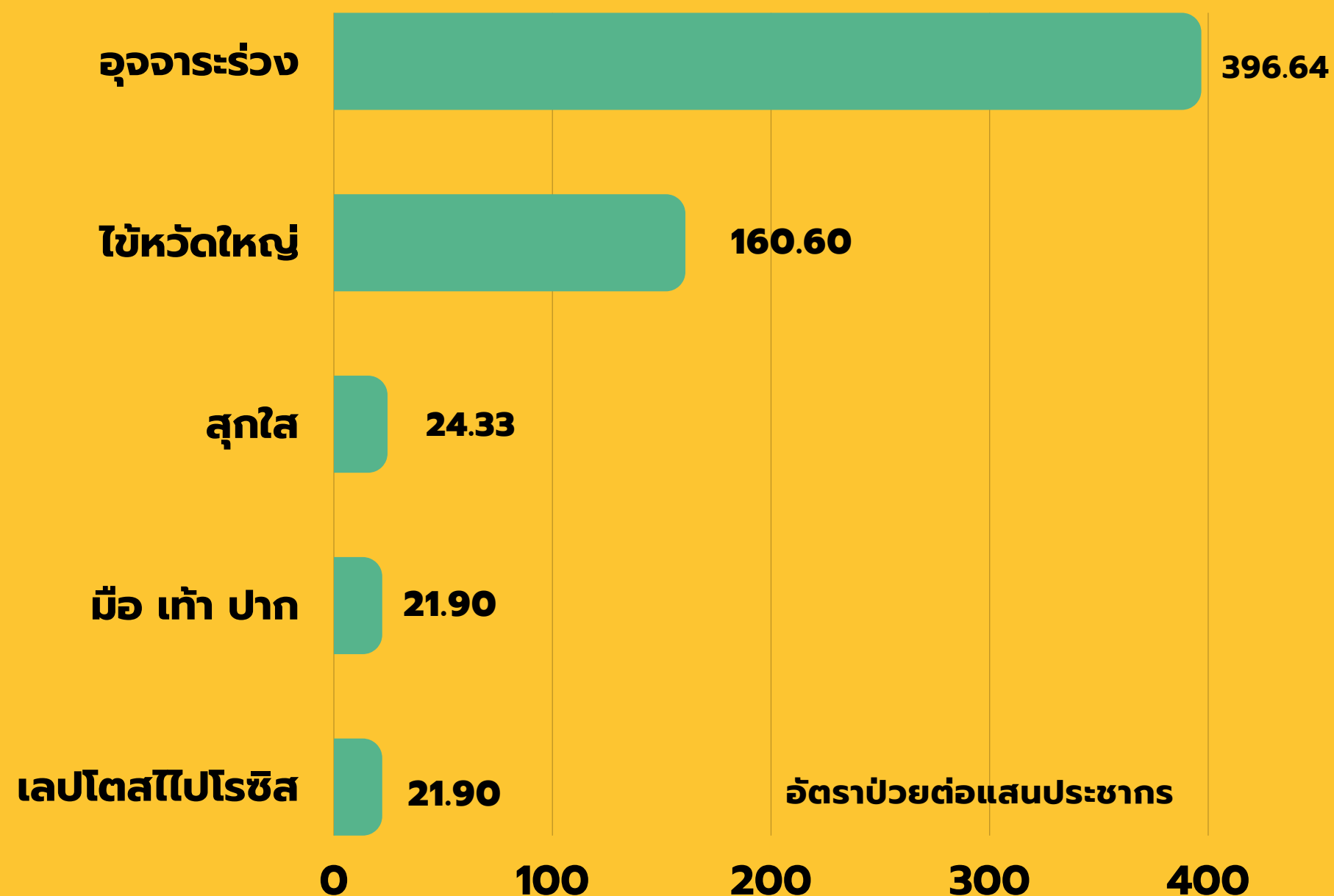


5

สาเหตุจากภายนอก



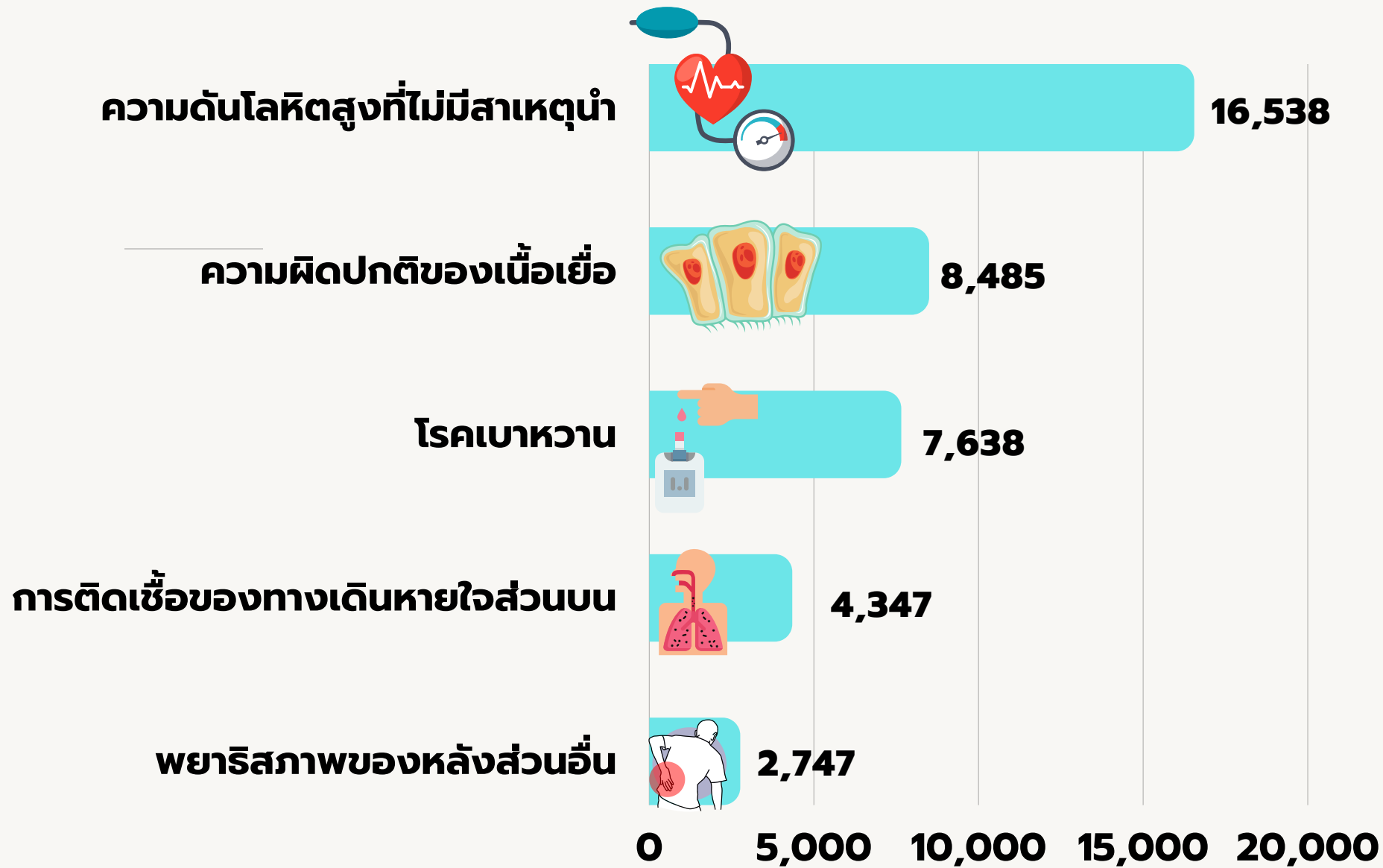
โรคที่ต้องเฝ้าระวังทางระบาดวิทยา 5 อันดับแรก ปี 2565



ข้อมูลสถานะสุขภาพ

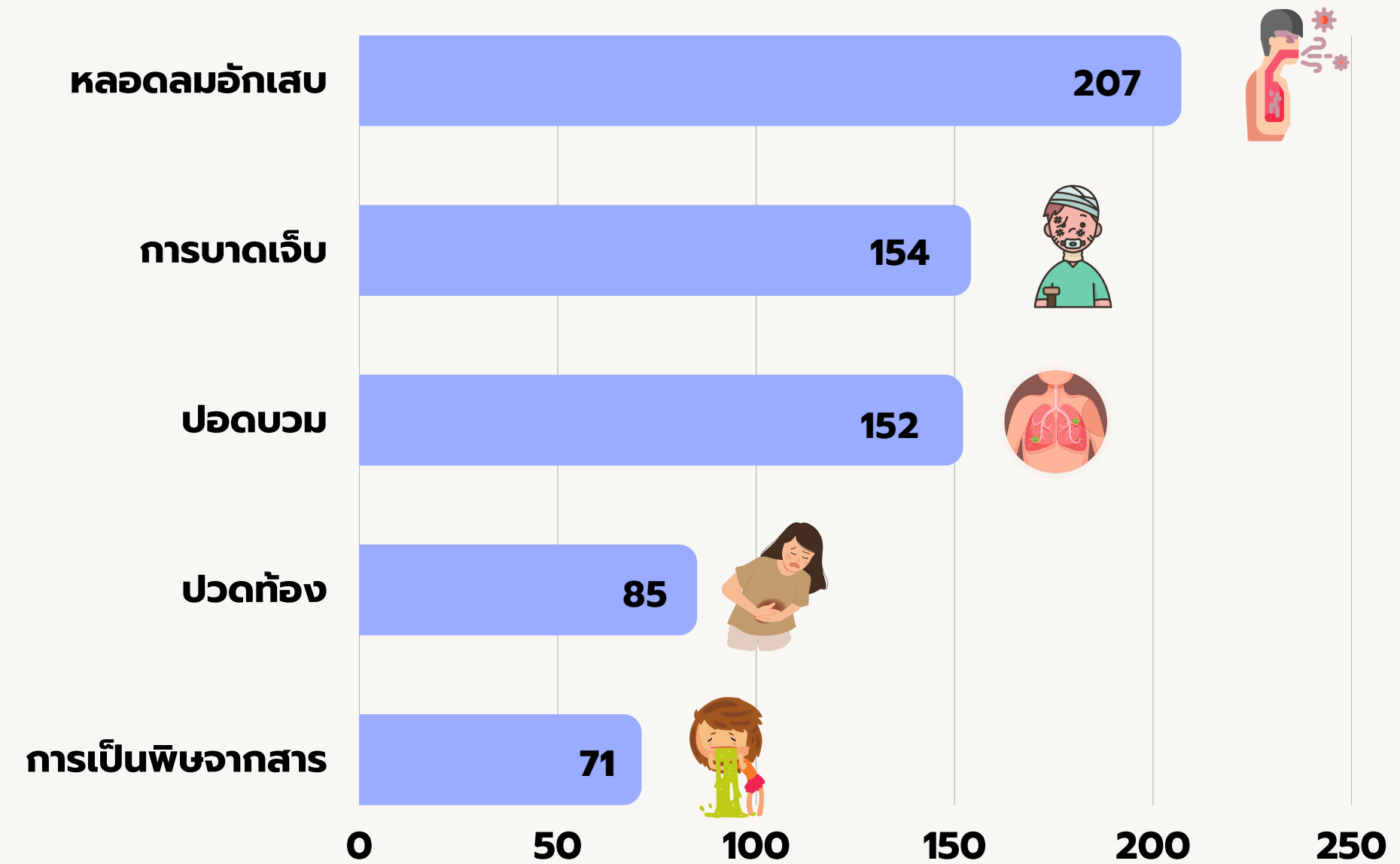
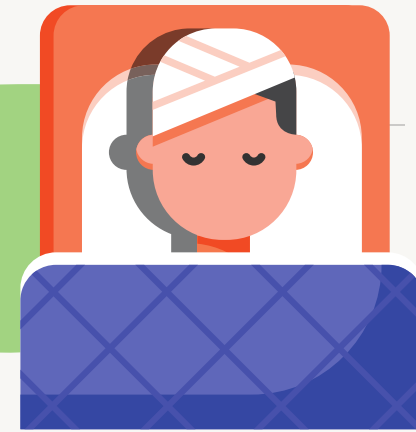
สาเหตุการป่วยของผู้ป่วยนอก

5 อันดับแรก ปี 2565



สาเหตุการป่วยของผู้ป่วยใน

5 อันดับแรก ปี 2565



ปัญหาสาธารณสุขที่สำคัญ ผลกระทบต่อสุขภาพ ประชาชนอำเภอลานสกา



1

สุขภาพจิตและยาเสพติด



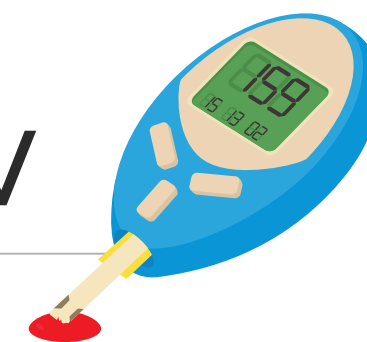
2

อุบัติเหตุทางถนน



3

กลุ่มโรค NCD : DM, HT, CV

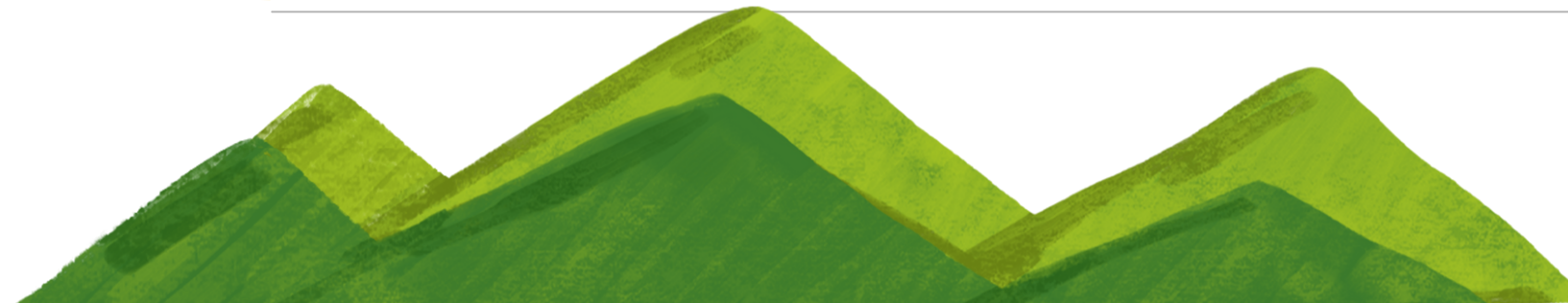


4

กลุ่มโรค CD : LEPTOSPIROSIS

5

ภาวะพึ่งพิงของผู้สูงอายุ



การบริหารจัดการ : กำลังคน

บุคลากรสังกัด สสอ.และ SW.สต.

ตำแหน่ง	จำนวน	สัดส่วน จนท. : ประชากร
นักวิชาการสาธารณสุข	15	1 : 2,474
พยาบาลวิชาชีพ	12	1 : 2,886
เจ้าพนักงานสาธารณสุข	4	1 : 9,834
จพ./ นวก. กทันตสาธารณสุข	2	1 : 1,7321
จพ./แพทย์แผนไทย	3	1 : 13,113
สายสนับสนุน	16	-

บุคลากรสังกัด SW.

ตำแหน่ง	จำนวน	กรอบอัตรากำลังตาม FTE
แพทย์	7	ขาด 6
ทันตแพทย์	4	ขาด 8
เภสัชกร	6	-
นักเทคนิค/วิทยาศาสตร์การแพทย์	2	ขาด 2
นักกายภาพบำบัด	3	ขาด 1
พยาบาลวิชาชีพ	48	ขาด 24

อัตรากำลังเจ้าหน้าที่ที่ปฏิบัติงาน sw.สต.



sw.สต.บ้านร้อน

1 : 1,282



sw.สต.บ้านพรุกำ

1 : 1,492



sw.สต.บ้านคีรีวง

1 : 1,665



sw.สต.บ้านย่านยาว

1 : 1,510



sw.สต.บ้านมะม่วงทอง

1 : 1,079



sw.สต.บ้านบนโพธิ์

1 : 716



sw.สต.บ้านสอ

1 : 792



sw.สต.บ้านป่อทราย

1 : 1,252



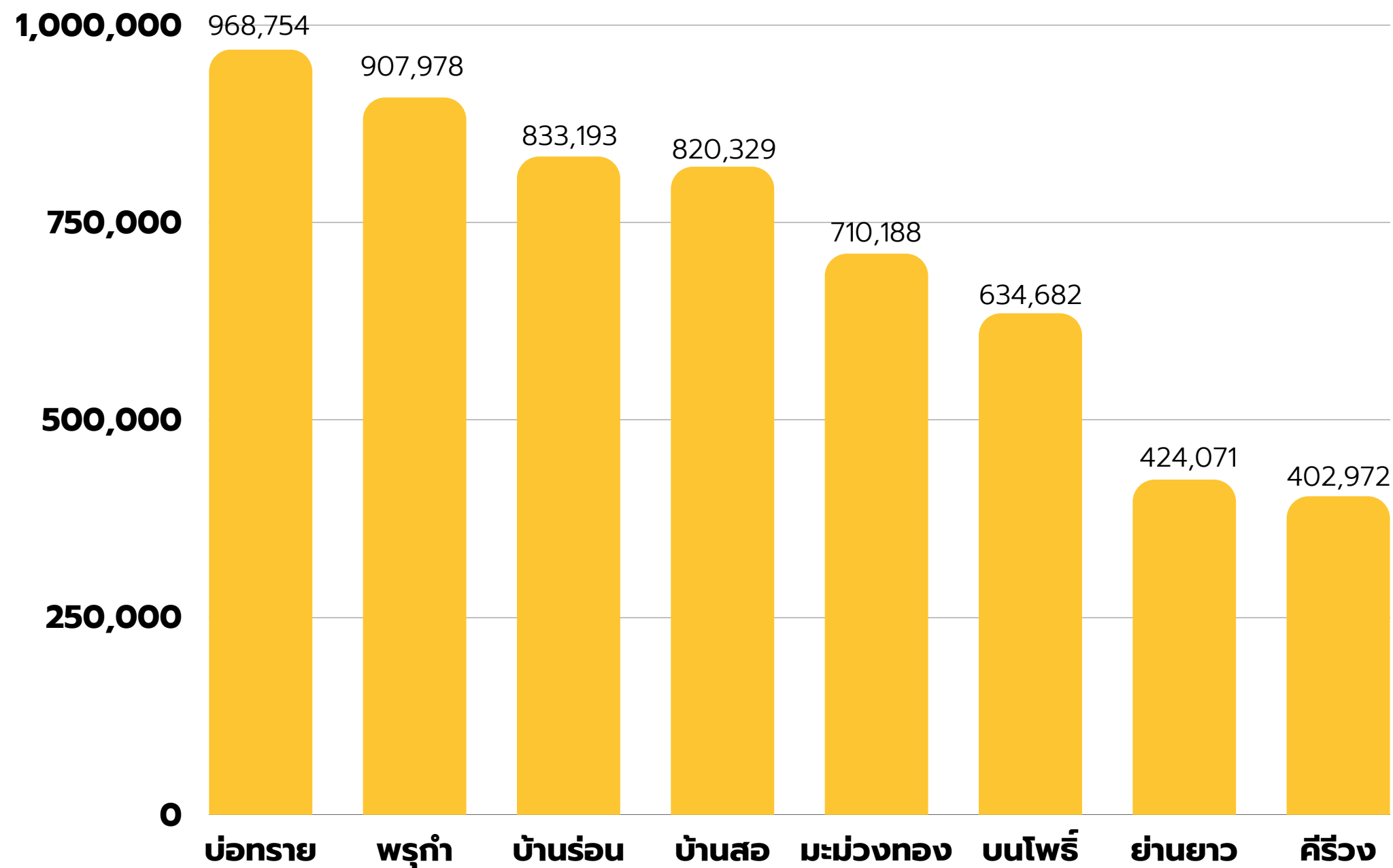
ค่าเฉลี่ยเจ้าหน้าที่ต่อ sw.สต. 1 แห่ง : 1 : 3.62 คน

ที่มา: ฝ่ายบริหารฯ สสอ.ลานสกา ข้อมูล ณ 31 มกราคม 2566

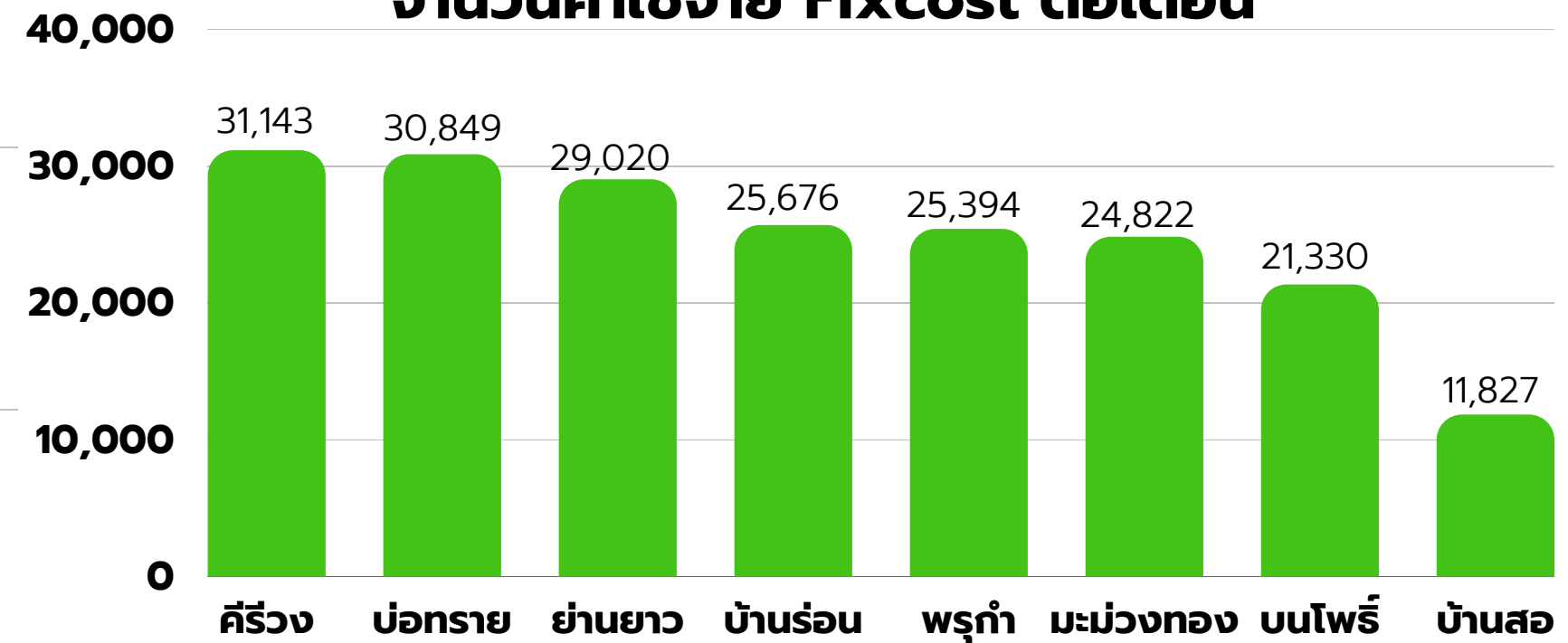
การบริหารจัดการ : การเงินการคลังของ SW.สต.

สถานะเงินบำรุงของ SW.สต. ในสังกัด สสอ.ลานสกา ปีงบประมาณ 2565

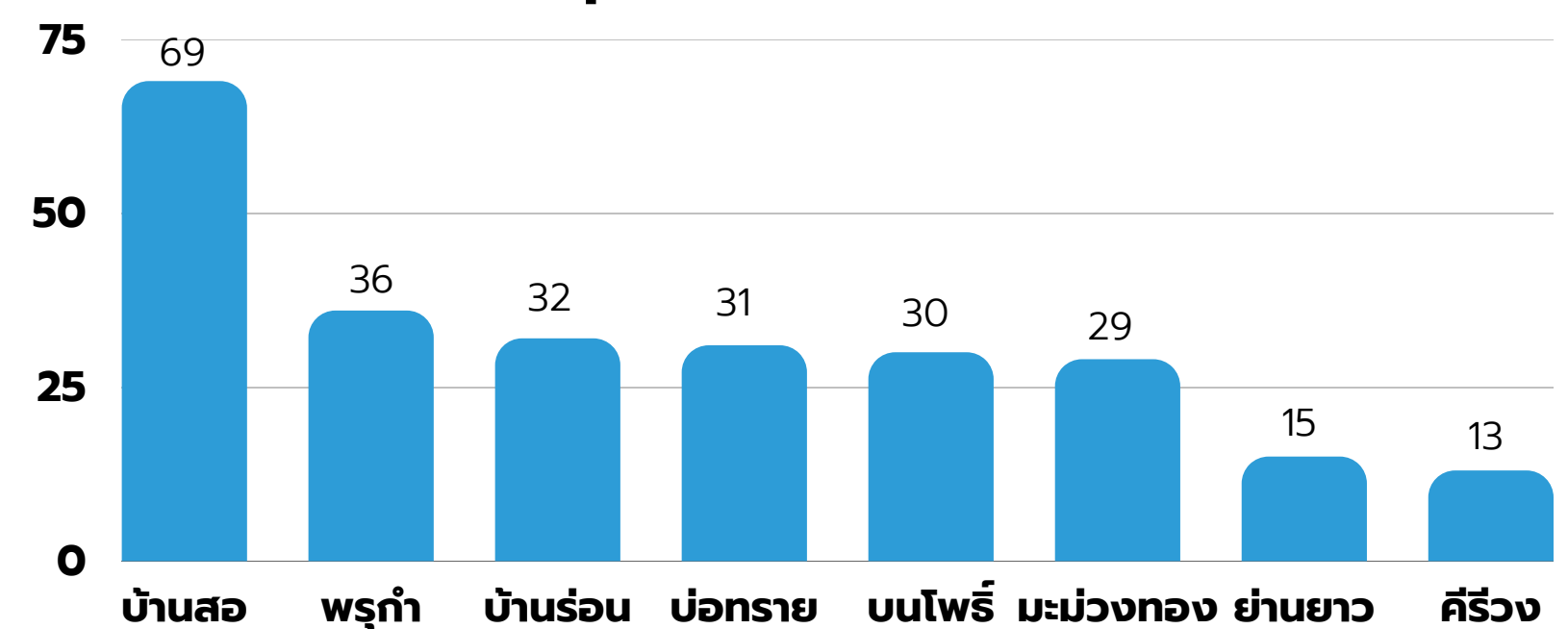
จำนวนเงินบำรุงคงเหลือ ณ 31 ม.ค. 66



จำนวนค่าใช้จ่าย Fixcost ต่อเดือน



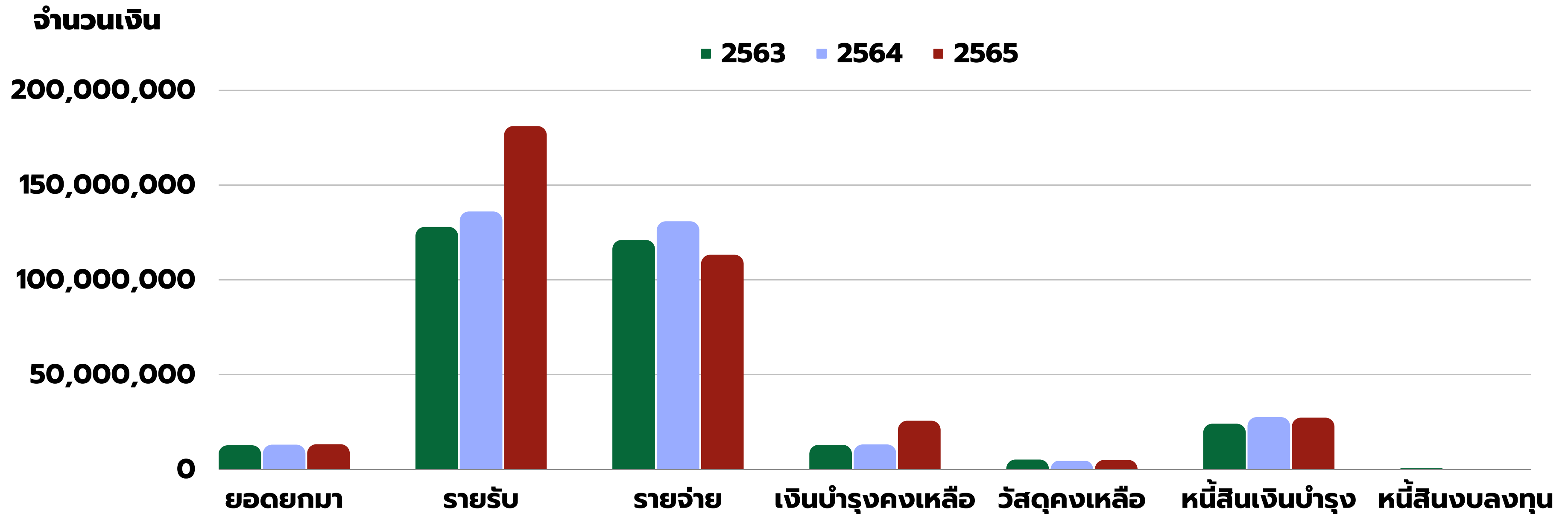
สถานะเงินบำรุงสำหรับค่าใช้จ่าย Fixcost



ที่มา : รายงานการเงินบำรุงของ SW.สต ข้อมูล ณ. ณ 31 มกราคม 2566

การบริหารจัดการ : การเงินการคลังของ SW.ลานสกา

สถานะเงินบำรุงของ SW.ลานสกา ปีงบประมาณ 2563-2565



ที่มา : รายงานการเงินบำรุงของ SW.ลานสกา ข้อมูล ณ. ณ 30 กันยายน 2565

การบริหารจัดการ : การสนับสนุนของแม่ข่าย

เงินบริหารจัดการ COVID-19 : 7,062,539

FIX COST sw.สต. : 290,4000

งบค่าเสื่อม 70% : 761,980

ค่าตอบแทน จ.11 : 373,600

สนับสนุนพัฒนา sw.สต. : 448,680

ยาและเวชภัณฑ์ฯ : 223,279

สนับสนุน สสอ. : 150,000



ที่มา : รายงานการเงินบำรุงของ sw.ลานสกา ข้อมูล ณ. ณ 31 มกราคม 2566

แผนยุทธศาสตร์สุขภาพอำเภอลานสกา

อำเภอลานสกาเป็นสังคมสุขภาวะ ประชาชนสุขภาพดี มีความสุขทางสุขภาพแบบองค์รวม

วิสัยทัศน์องค์กร

“ระบบบริการสุขภาพมีมาตรฐาน ประชาชนสุขภาพดี
ชุมชนพึ่งตนเองทางสุขภาพได้ สู่อำเภอสุขภาวะ สิ่งแวดล้อมสุขภาพดีที่ยั่งยืน”

พันธกิจ

1. พัฒนาระบบสุขภาพ
2. จัดบริการสุขภาพแบบองค์รวม
3. ส่งเสริม สนับสนุน พัฒนาระบบเครือข่ายสุขภาพ
4. เสริมสร้างการมีส่วนร่วมของชุมชนในการจัดการสุขภาพ
5. ส่งเสริมการสร้างสรรค์องค์ความรู้
6. พัฒนาบุคลากรการสาธารณสุข

ประเด็นยุทธศาสตร์

1. การลดปัญหาสุขภาพของอำเภอแบบมีส่วนร่วม
2. การสร้างระบบการจัดการสุขภาพชุมชน
3. การพัฒนาอำเภอสู่อำเภอสิ่งแวดล้อมดี
4. การพัฒนาสถานบริการสุขภาพให้มีคุณภาพ
5. การพัฒนาองค์กร บุคลากร และการบริหารจัดการให้มีความเป็นเลิศ



ผลการดำเนินงานตามตัวชี้วัด รอบที่ 1 ปีงบประมาณ 2566

ตามประเด็นการตรวจราชการ เขตสุขภาพที่ 11



Agenda based

ประเด็นที่ 1 Health For Wealth กัญชาทางการแพทย์

ตัวชี้วัด	เป้าหมาย ปี 2566	ผลการดำเนินงาน ปี 2566		
		เป้าหมาย	ผลงาน	ร้อยละ
1. ร้อยละของผู้ป่วยที่มีการวินิจฉัยระยะประคับประคอง (Palliative care) ที่ได้รับการรักษาด้วยกัญชาทางการแพทย์	ร้อยละ 5	26	5	19.23
2. ร้อยละของผู้ป่วยทั้งหมดที่ได้รับการรักษาด้วยกัญชาทางการแพทย์	ร้อยละ 50	> 0	17	100
3. จำนวนงานวิจัยหรือการจัดการความรู้ด้านกัญชาทางการแพทย์	เขตละ 2 เรื่อง	1	0	0.00



Agenda based

ประเด็นที่ 1 Health For Wealth กัญชาทางการแพทย์ (ต่อ)



เปิดให้บริการคลินิก
กัญชาทางการแพทย์
โดยมียา กัญชา 3 ตำรับ



รพ.สต. บ้านบ่อทราย MOU กับ วิสาหกิจ
ชุมชน ได้รับอนุญาตให้ปลูกตามกฎหมาย





Agenda based

ประเด็นที่ 2 ระบบสุขภาพปฐมภูมิ

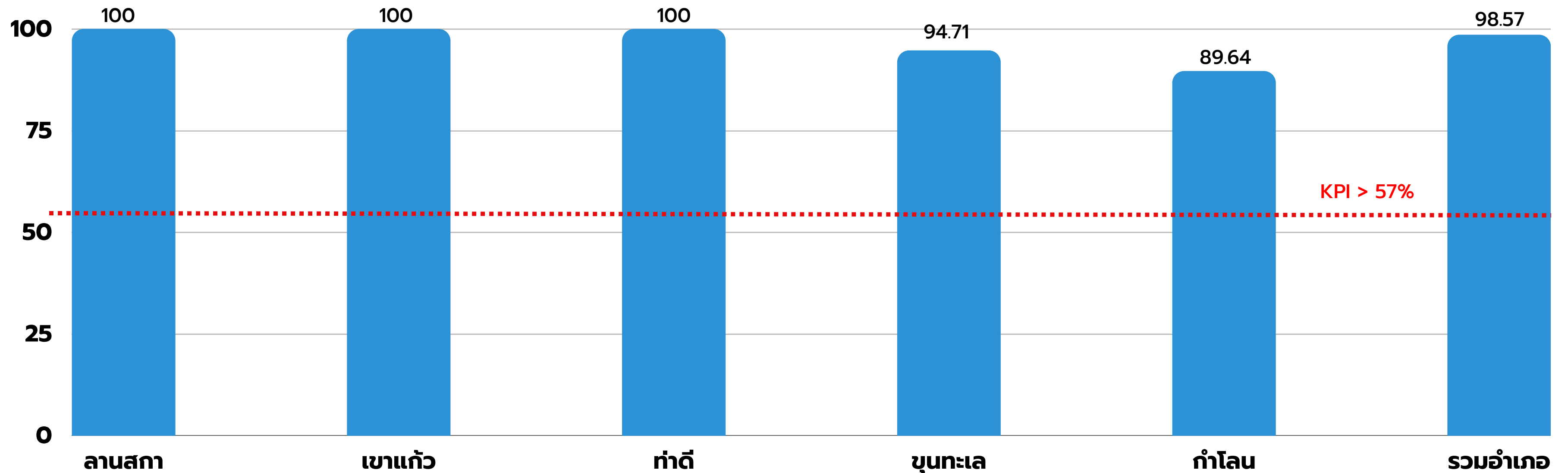
ตัวชี้วัด	เป้าหมาย ปี 2566	ผลการดำเนินงาน ปี 2566		
		เป้าหมาย	ผลงาน	ร้อยละ
1. ร้อยละของอำเภอผ่านเกณฑ์การประเมินการพัฒนาคุณภาพชีวิตที่มีคุณภาพ(พชอ.)	ร้อยละ 85	1	อยู่ระหว่าง ดำเนินการ	0.00
2. จำนวนการจัดตั้งหน่วยบริการปฐมภูมิและเครือข่ายหน่วยบริการปฐมภูมิ ตามพระราชบัญญัติระบบสุขภาพปฐมภูมิ พ.ศ.2562	ร้อยละ 52	8	2	25.00
3. ประชาชนคนไทย มีหมอปประจำตัว 3 คนให้ การดูแล	ร้อยละ 57	31,706	31,254	98.57



Agenda based

ประเด็นที่ 2 ระบบสุขภาพปฐมภูมิ (ต่อ)

ประชาชนคนไทย มีหมอประจำตัว 3 คนให้การดูแล



ที่มา : ระบบ 3 หมอรู้จักคุณ เว็บไซต์ <https://3doctor.hss.moph.go.th/> ข้อมูลวันที่ 6 ก.พ. 66



Functional based

ประเด็นที่ 3 สุขภาพกลุ่มวัยและการยก
ระดับบริการผู้สูงอายุ **มารดาและการก**

ตัวชี้วัด	เป้าหมาย ปี 2566	ผลการดำเนินงาน ปี 2566		
		เป้าหมาย	ผลงาน	ร้อยละ
1. อัตราส่วนการตายมารดาไทย	ไม่เกิน 17	56	0	0.00
2. อัตราตายทารกแรกเกิด อายุ < 28 วัน	<3.6	4	0	0.00



Functional based

ประเด็นที่ 3 สุขภาพกลุ่มวัยและการยก ระดับบริการผู้สูงอายุ **เด็กปฐมวัย**

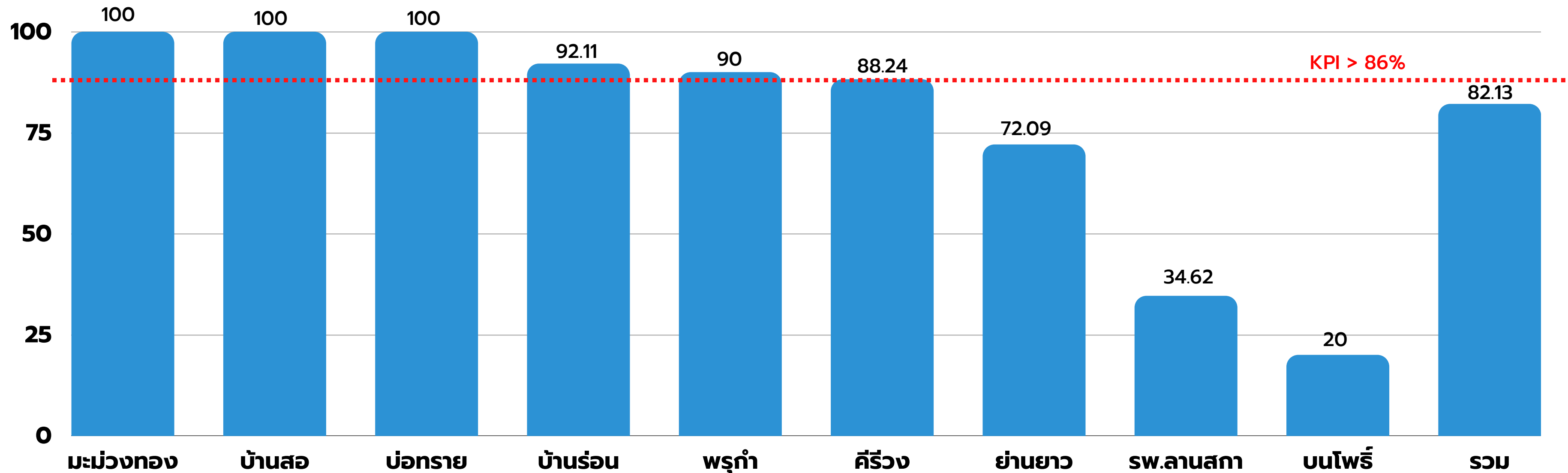
ตัวชี้วัด	เป้าหมาย ปี 2566	ผลการดำเนินงาน ปี 2566		
		เป้าหมาย	ผลงาน	ร้อยละ
1. ร้อยละของเด็กปฐมวัย มีพัฒนาการสมวัย	ร้อยละ 86	375	308	82.13
2. ร้อยละของเด็กพัฒนาการล่าช้าได้รับการ กระตุ้นพัฒนาการด้วย TEDA4	ร้อยละ 35	1	0	0.00
3. ร้อยละของเด็กอายุ 0-5 ปี สูงดีสมส่วน	ร้อยละ 66	481	407	84.62
4. ร้อยละของเด็กอายุ 3 ปี ปราศจากฟันผุ	ร้อยละ 75	58	46	79.31



Functional based

ประเด็นที่ 3 สุขภาพกลุ่มวัยและการยก
ระดับบริการผู้สูงอายุ **เด็กปฐมวัย**

เด็ก 0-5 ปี มีพัฒนาการสมวัย



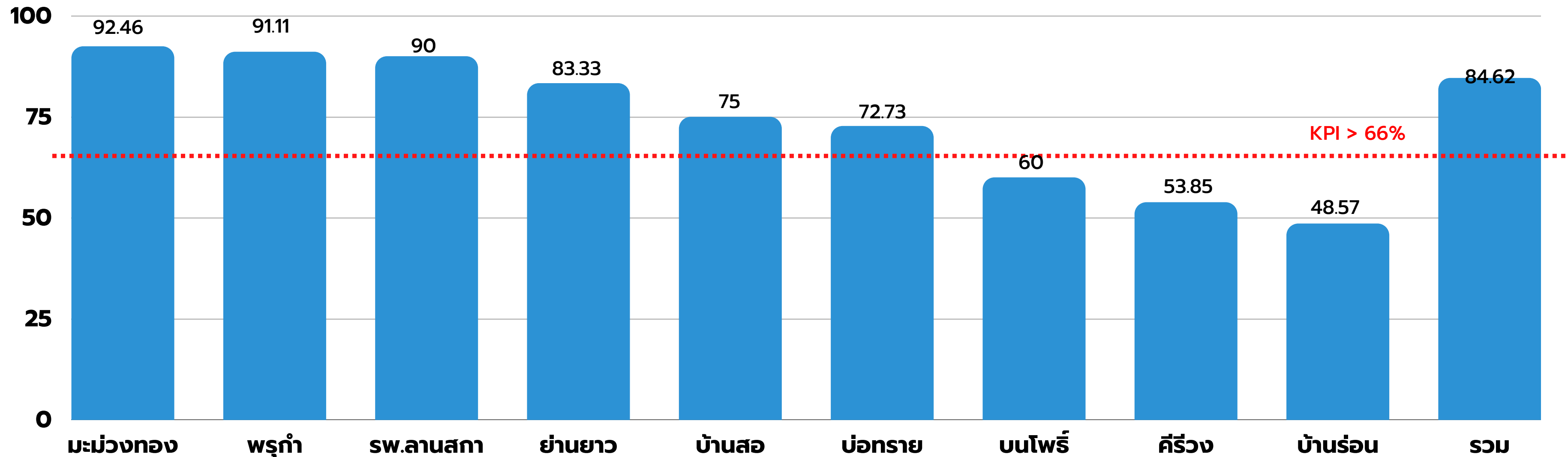
ที่มา : HDC จังหวัดนครศรีธรรมราช ข้อมูล 6 ก.พ. 66



Functional based

ประเด็นที่ 3 สุขภาพกลุ่มวัยและการยก
ระดับบริการผู้สูงอายุ **เด็กปฐมวัย**

ร้อยละของเด็กอายุ 0-5 ปี สูงดีสมส่วน



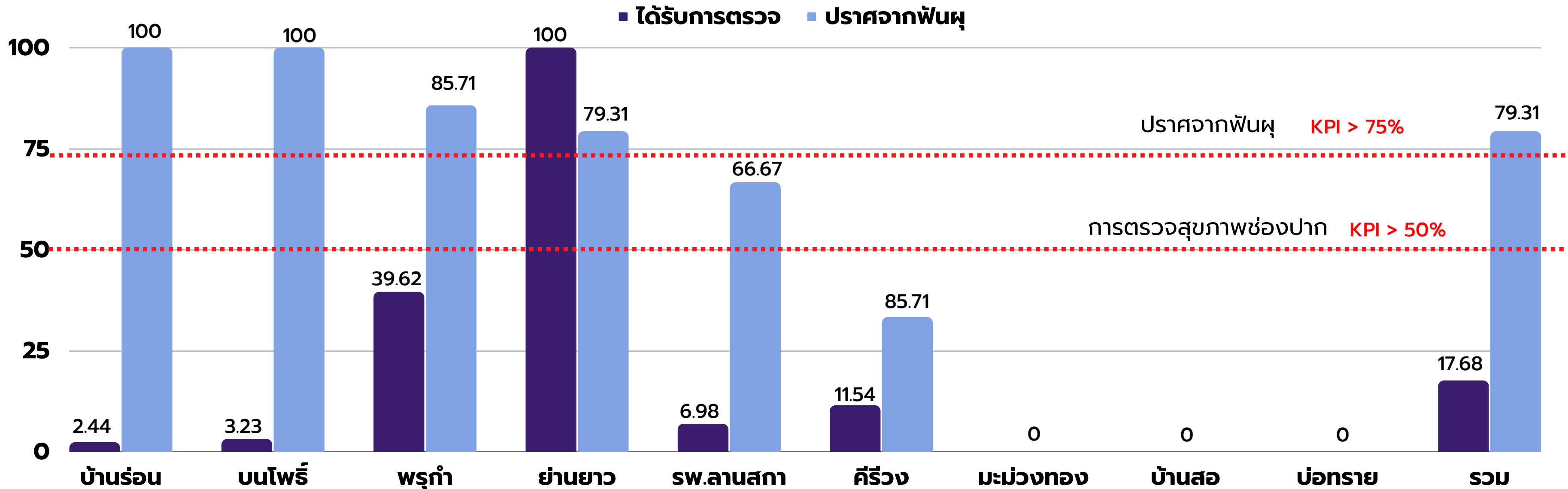
ที่มา : HDC จังหวัดนครศรีธรรมราช ข้อมูล 6 ก.พ. 66



Functional based

ประเด็นที่ 3 สุขภาพกลุ่มวัยและการยก ระดับบริการผู้สูงอายุ **เด็กปฐมวัย**

ร้อยละของเด็กอายุ 3 ปี ปราศจากฟันผุ





Functional based

ประเด็นที่ 3 สุขภาพกลุ่มวัยและการยก ระดับบริการผู้สูงอายุ **วัยเรียน และทำงาน**

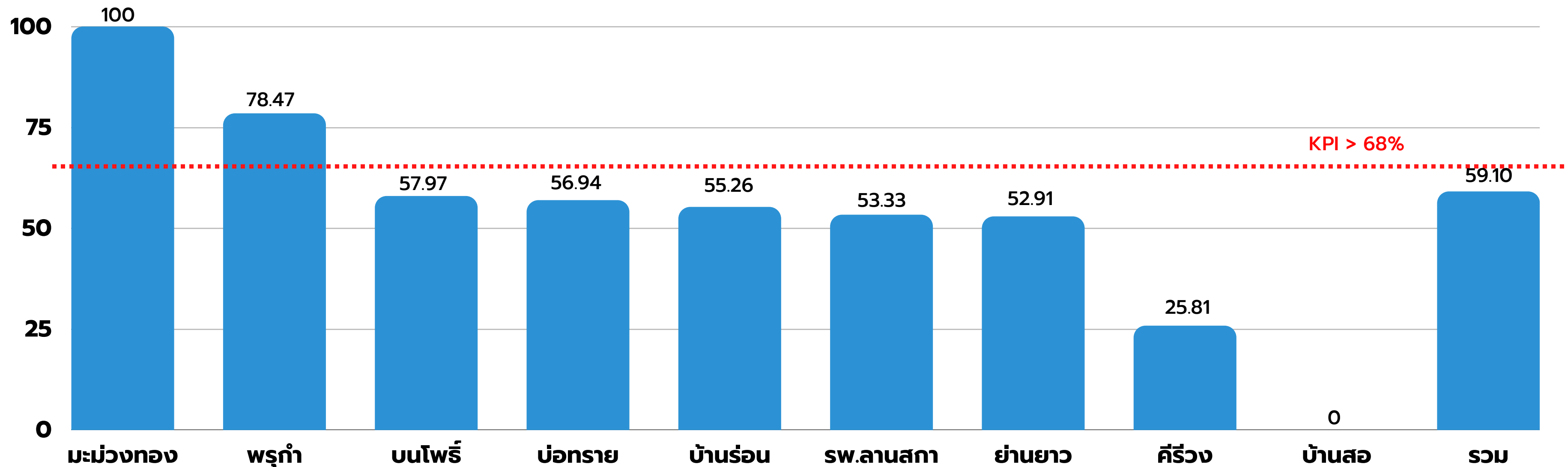
ตัวชี้วัด	เป้าหมาย ปี 2566	ผลการดำเนินงาน ปี 2566		
		เป้าหมาย	ผลงาน	ร้อยละ
1. อัตราการฆ่าตัวตายสำเร็จไม่เกิน 8 ต่อประชากร แสนคน	< 8 ปชก. แสนคน	33,149	1	3.01
2. ร้อยละของผู้ป่วยโรคซึมเศร้าเข้าถึงบริการ สุขภาพจิต	ร้อยละ 80	119	119	100
3. ร้อยละของเด็กอายุ 6-14 ปี สูงดีสมส่วน	ร้อยละ 68	1,352	799	59.10



Functional based

ประเด็นที่ 3 สุขภาพกลุ่มวัยและการยก
ระดับบริการผู้สูงอายุ **วัยเรียน และทำงาน**

ร้อยละของเด็กอายุ 6-14 ปี สูงดีสมส่วน



ที่มา : HDC จังหวัดนครศรีธรรมราช ข้อมูล 6 ก.พ. 66



Functional based

ประเด็นที่ 3 สุขภาพกลุ่มวัยและการยก ระดับบริการผู้สูงอายุ **ผู้สูงอายุ**

ตัวชี้วัด	เป้าหมาย ปี 2566	ผลการดำเนินงาน ปี 2566		
		เป้าหมาย	ผลงาน	ร้อยละ
1. ร้อยละของโรงพยาบาลที่มีคลินิกผู้สูงอายุ	-	1	1	100
2. ร้อยละของผู้สูงอายุที่มีแผนส่งเสริมสุขภาพดี (Wellness Plan)	ร้อยละ 50	5,864	0	0.00
3. ร้อยละของผู้สูงอายุและผู้ที่มีภาวะพึ่งพิงได้รับการดูแลตาม Care Plan	ร้อยละ 95	151	145	96.03



Functional based

ประเด็นที่ 3 สุขภาพกลุ่มวัยและการยก ระดับบริการผู้สูงอายุ **ผู้สูงอายุ**

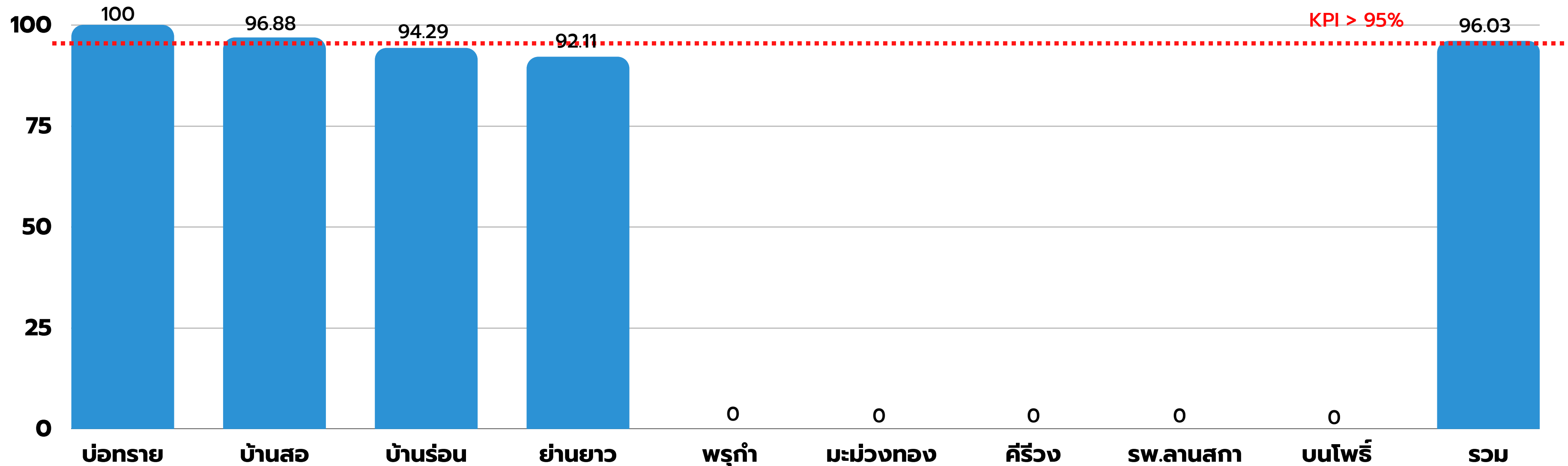
ตัวชี้วัด	เป้าหมาย ปี 2566	ผลการดำเนินงาน ปี 2566		
		เป้าหมาย	ผลงาน	ร้อยละ
3. จำนวนชมรมผู้สูงอายุที่ดำเนินการด้านสุขภาพ (1 ชมรม/ตำบล)	1 ชมรม 1 ตำบล	5	0	0.00
4. จำนวนผู้ที่ได้รับบริการใส่ฟันเทียม/รากฟัน เทียม(ฟันเทียม 36,000 ราย และรากฟันเทียม 3,500 ราย ทั่วประเทศ) เป้าจังหวัดนครศรีฯ ฟัน เทียม 1,098 ราย รากฟันเทียม 90 ราย 4 หน่วย งาน	ร้อยละ 100	-	ฟันเทียม 6 รากฟันเทียม 16	ฟันเทียม 6 รากฟันเทียม 16



Functional based

ประเด็นที่ 3 สุขภาพกลุ่มวัยและการยก
ระดับบริการผู้สูงอายุ **ผู้สูงอายุ**

ร้อยละของผู้สูงอายุที่มีภาวะพึ่งพิงได้รับการดูแลตาม Care Plan



ที่มา : HDC จังหวัดนครศรีธรรมราช ข้อมูล 6 ก.พ. 66



Functional based

ประเด็นที่ 4 Digital Health

ตัวชี้วัด	เป้าหมาย ปี 2566	ผลการดำเนินงาน ปี 2566		
		เป้าหมาย	ผลงาน	ร้อยละ
1. จังหวัดที่มีบริการการแพทย์ทางไกลตามเกณฑ์ที่กำหนด	จังหวัดอย่างน้อย 3 sw.	1	0	0.00
2. ร้อยละของบุคลากรสาธารณสุข มีดิจิทัลไอดี	ร้อยละ 80	206	59	28.64
3. ร้อยละของประชาชน มีดิจิทัลไอดี เพื่อเข้าถึงข้อมูลสุขภาพส่วนบุคคล และเข้าถึงระบบบริการสุขภาพแบบไร้รอยต่อ	ร้อยละ 25	33,520	59	0.17



Functional based

ประเด็นที่ 5 ลดป่วย ลดตาย

ตัวชี้วัด	เป้าหมาย ปี 2566	ผลการดำเนินงาน ปี 2566		
		เป้าหมาย	ผลงาน	ร้อยละ
1. อัตราตายของผู้ป่วยโรคกล้ามเนื้อหัวใจตาย เฉียบพลันชนิด STEMI	< ร้อยละ 9	1	0	0.00
2. ร้อยละของการให้การรักษาผู้ป่วย STEMI ได้ ตามมาตรฐานเวลาที่กำหนด	> ร้อยละ 60	1	1	100
2.1 ร้อยละผู้ป่วย STEMI ได้รับยาละลายลิ่มเลือด ภายใน 30 นาทีหลังได้รับการวินิจฉัย	> ร้อยละ 60	1	1	100
3. อัตราตายของผู้ป่วยโรคหลอดเลือดสมอง (Stroke :I60-I69)	< ร้อยละ 7	12	0	0.00



Functional based

ประเด็นที่ 5 ลดป่วย ลดตาย

ตัวชี้วัด	เป้าหมาย ปี 2566	ผลการดำเนินงาน ปี 2566		
		เป้าหมาย	ผลงาน	ร้อยละ
4.1 ร้อยละการตรวจติดตามยืนยันวินิจฉัยกลุ่ม สงสัยป่วยโรคเบาหวาน	ร้อยละ 70	108	44	40.74
4.2 ร้อยละการตรวจติดตามยืนยันวินิจฉัยกลุ่ม สงสัยป่วยโรคความดันโลหิตสูง	ร้อยละ 93	648	638	98.46
4.3 ร้อยละของผู้ป่วยควบคุมระดับน้ำตาลได้ดี	ร้อยละ 60	2,413	858	35.56
4.4 ร้อยละของผู้ป่วยควบคุมระดับความดันโลหิต สูงได้ดี	ร้อยละ 60	6,241	3,359	53.83



Functional based

ประเด็นที่ 5 ลดป่วย ลดตาย

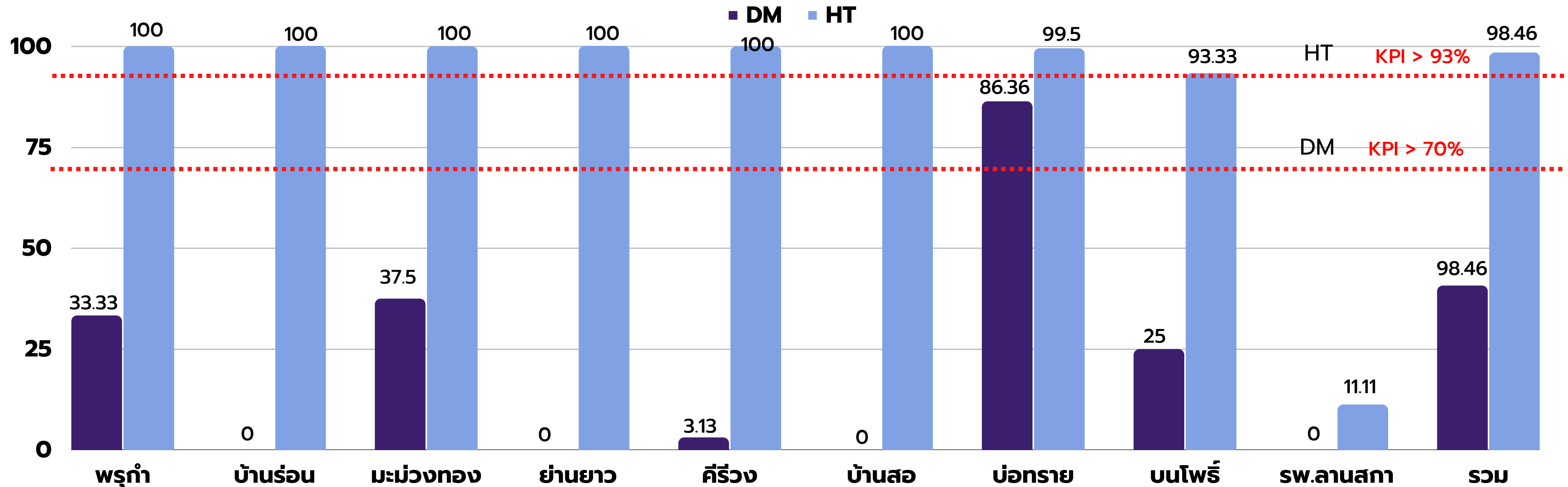
ตัวชี้วัด	เป้าหมาย ปี 2566	ผลการดำเนินงาน ปี 2566		
		เป้าหมาย	ผลงาน	ร้อยละ
5.1 ร้อยละของผู้ที่ได้รับการคัดกรองมะเร็งปากมดลูก	ร้อยละ 60	7,593	3,323	43.76
5.2 ร้อยละของผู้ที่มีผลผิดปกติ (มะเร็งปากมดลูก) ได้รับการส่งกล้อง Colposcopy	ร้อยละ 70	0	0	0.00
5.3 ร้อยละของผู้ที่ได้รับการคัดกรองมะเร็งลำไส้ใหญ่และไส้ตรง	ร้อยละ 50	1,018	130	12.77
5.4 ร้อยละของผู้ที่มีผลผิดปกติ (มะเร็งลำไส้ใหญ่และไส้ผิดปกติ) ได้รับการส่งกล้อง	ร้อยละ 50	16	0	0.00



Functional based

ประเด็นที่ 5 ลดป่วย ลดตาย

ร้อยละการตรวจติดตามยืนยันวินิจฉัยกลุ่มสงสัยป่วยโรคเบาหวาน และโรคความดันโลหิตสูง



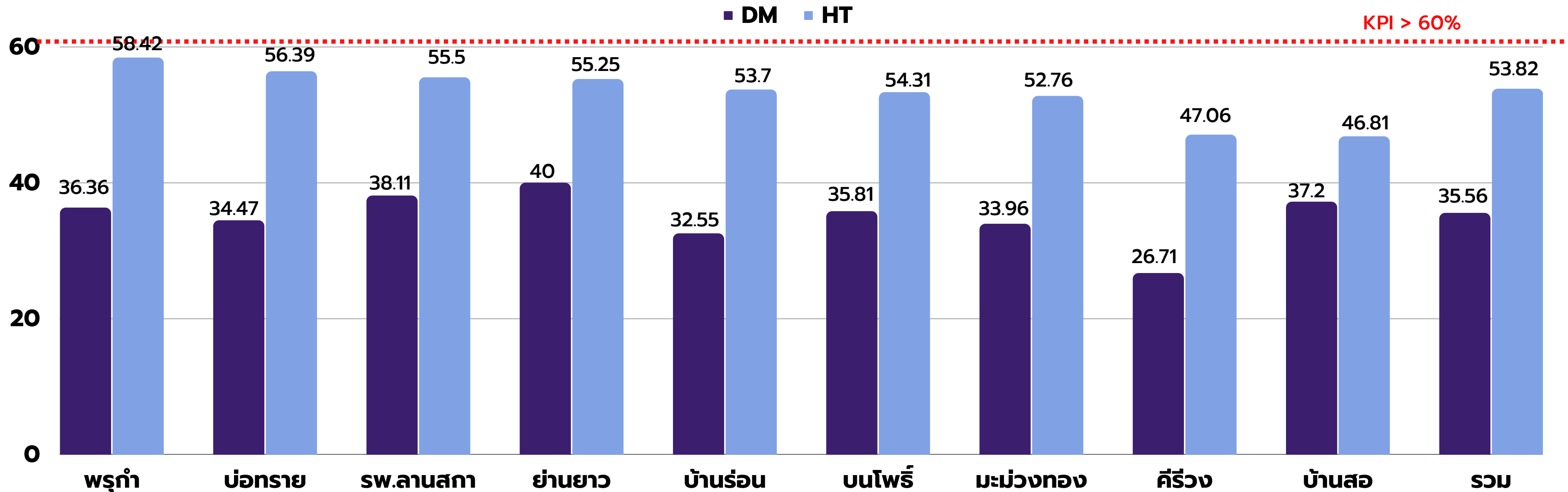
ที่มา : HDC จังหวัดนครศรีธรรมราช ข้อมูล 6 ก.พ. 66



Functional based

ประเด็นที่ 5 ลดป่วย ลดตาย

ร้อยละของผู้ป่วยควบคุมระดับน้ำตาล/ระดับความดันโลหิตสูงได้ดี

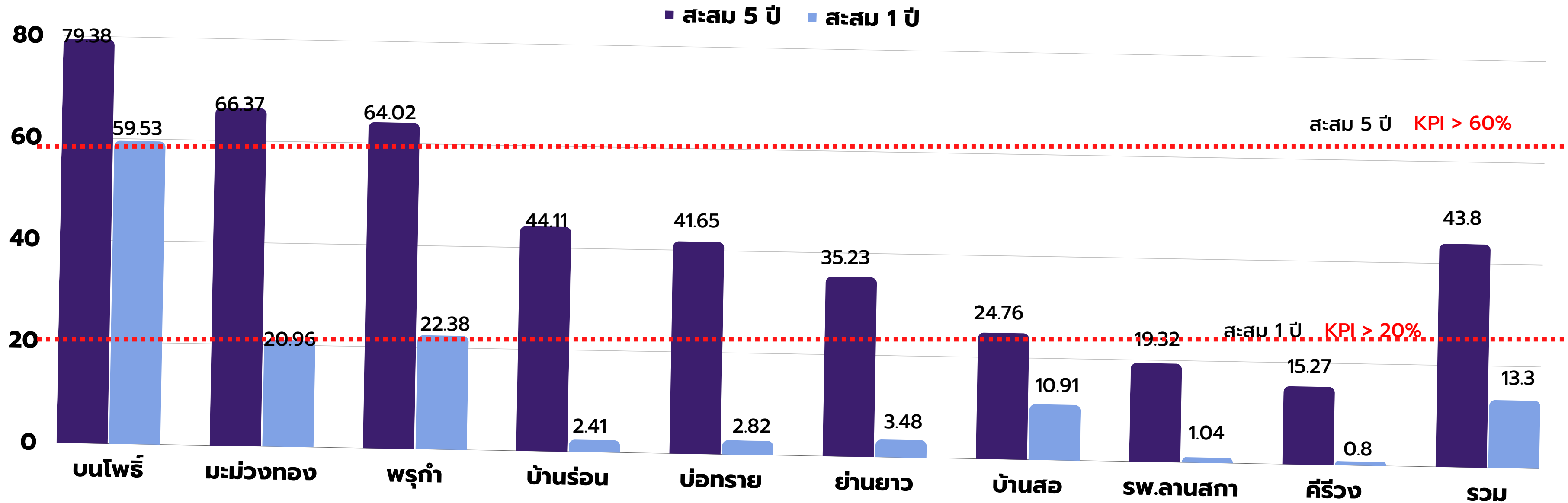




Functional based

ประเด็นที่ 5 ลดป่วย ลดตาย

ร้อยละของผู้ที่ได้รับการคัดกรองมะเร็งปากมดลูก





Functional based

ประเด็นที่ 5 การสร้างความมั่นคงทางสุขภาพ

ตัวชี้วัด	เป้าหมาย ปี 2566	ผลการดำเนินงาน ปี 2566		
		เป้าหมาย	ผลงาน	ร้อยละ
6.1 ความครอบคลุมการฉีดวัคซีนโควิด-19 ในกลุ่ม 607 (ไม่รวมกลุ่มหญิงวัยเจริญพันธุ์) เข็มที่ 3	ร้อยละ 90	10,517	4,540	43.16
6.2 ความครอบคลุมการฉีดวัคซีนโควิด-19 ในกลุ่มกลุ่มประชาชนทั่วไป เข็มที่ 3	ร้อยละ 90	14,441	3,570	24.72
7. มีทีม CDCU ที่ผ่านการฝึกอบรมไม่น้อยกว่า อำเภอละ 3 ทีม	อำเภอละ 3 ทีม	3	3	100



Functional based

ประเด็นที่ 6 องค์การสมรรถนะสูง การเงินการคลังสุขภาพ

ตัวชี้วัด	เป้าหมาย ปี 2566	ผลการดำเนินงาน ปี 2566		
		เป้าหมาย	ผลงาน	ร้อยละ
1. ร้อยละของหน่วยบริการที่ประสบภาวะวิกฤติทางการเงิน (ระดับ 6,ระดับ 7)	< ร้อยละ 2	1	ระดับ 0	0.00
2. ร้อยละของการกำกับติดตามแผนการลงทุนตามนโยบายการลงทุน Hospital Investment Performance (HIP.) (หน่วยบริการเบิกจ่ายเงินบำรุงลงทุน ไม่น้อยกว่า ร้อยละ 30)	-	1	กำลังดำเนินการ	0.00



ผลการดำเนินงานตามตัวชี้วัด รอบที่ 1 ปีงบประมาณ 2566

ตามคำรับรองการปฏิบัติราชการ (Performance Agreement : PA)
ของผู้ตรวจราชการกระทรวงสาธารณสุข และสาธารณสุขนิเทศก์



ยุทธศาสตร์ที่ 1 ด้านส่งเสริมสุขภาพ ป้องกันโรค และคุ้มครองผู้บริโภคเป็นเลิศ (PP&P Excellence)

ตัวชี้วัด	เป้าหมาย ปี 2566	ผลการดำเนินงาน ปี 2566		
		เป้าหมาย	ผลงาน	ร้อยละ
1. อัตราการคลอดมีชีพในหญิงอายุ 15-19 ปี (ไม่เกิน 23 ต่อประชากรหญิง 15-19 ปีพันคน)	ไม่เกิน 23	1,022	2	1.96
2. ระดับความสำเร็จของการพัฒนาระบบการแพทย์ฉุกเฉินและการจัดการภาวะฉุกเฉินด้านการแพทย์และสาธารณสุข (ครบทั้ง 4 ระดับ)	ร้อยละ 65	1	75.51	75.51
3. ร้อยละของสถานที่จำหน่ายอาหารผ่านเกณฑ์มาตรฐานตามกฎหมายกำหนด	ร้อยละ 30	55	0	0.00



ยุทธศาสตร์ที่ 1 ด้านส่งเสริมสุขภาพ ป้องกันโรค และคุ้มครองผู้บริโภคเป็นเลิศ (PP&P Excellence)

ตัวชี้วัด	เป้าหมาย ปี 2566	ผลการดำเนินงาน ปี 2566		
		เป้าหมาย	ผลงาน	ร้อยละ
4. ร้อยละของโรงพยาบาลที่พัฒนาอนามัยสิ่งแวดล้อมได้ตามเกณฑ์ GREEN&CLEAN Hospital Challenge (ระดับมาตรฐานขึ้นไป)	ร้อยละ 30	1	186 คะแนน	มาตรฐาน



ยุทธศาสตร์ที่ 2 ด้านบริการเป็นเลิศ (Service Excellence)

ตัวชี้วัด	เป้าหมาย ปี 2566	ผลการดำเนินงาน ปี 2566		
		เป้าหมาย	ผลงาน	ร้อยละ
1. ร้อยละของชุมชนมีการดำเนินการจัดการสุขภาพที่เหมาะสมให้กับประชาชน	ร้อยละ 75	9	0	อยู่ระหว่างดำเนินการ
2. อัตราสำเร็จของการรักษาวัณโรคปอดรายใหม่	ร้อยละ 88	7	7	กำลังรักษา
3. อัตราความครอบคลุมของการขึ้นทะเบียนรักษาผู้ป่วยวัณโรครายใหม่และกลับเป็นซ้ำ	ร้อยละ 90	59	8	13.55



ยุทธศาสตร์ที่ 2 ด้านบริการเป็นเลิศ (Service Excellence)

ตัวชี้วัด	เป้าหมาย ปี 2566	ผลการดำเนินงาน ปี 2566		
		เป้าหมาย	ผลงาน	ร้อยละ
4. ร้อยละของจังหวัดที่ผ่านตามเกณฑ์การพัฒนา สู่จังหวัดใช้ยาสมเหตุผล (RDU province)	30% ของ จ.	1	ผ่านเกณฑ์	100
5. ร้อยละการให้การดูแลตามแผนการดูแลล่วงหน้า (Advance Care Planning) ในผู้ป่วยระดับ ประคองอย่างมีคุณภาพ	ร้อยละ 55	15	10	66.67
6. ร้อยละของจำนวนผู้ป่วยที่มีการวินิจฉัยโรค หลอดเลือดสมอง อัมพฤกษ์ อัมพาตระยะกลาง (ที่ได้รับการดูแลด้วยการแพทย์แผนไทยเพิ่มขึ้น)	ร้อยละ 3	84	5	5.95



ยุทธศาสตร์ที่ 2 ด้านบริการเป็นเลิศ (Service Excellence)

ตัวชี้วัด	เป้าหมาย ปี 2566	ผลการดำเนินงาน ปี 2566		
		เป้าหมาย	ผลงาน	ร้อยละ
7. ร้อยละของประชาชนที่มารับบริการในระดับปฐมภูมิได้รับการรักษาด้วยการแพทย์แผนไทยและการแพทย์ทางเลือก	ร้อยละ 35	33,512	11,235	33.53
8. ร้อยละของผู้พยายามฆ่าตัวตายไม่กลับมาทำร้ายตัวเองซ้ำในระยะเวลา 1 ปี	ร้อยละ 80	10	1	90.00
9. อัตราตายผู้ป่วยติดเชื้อในกระแสเลือดแบบรุนแรงชนิด community-acquired	ไม่เกิน ร้อยละ 26	3	0	0.00



ยุทธศาสตร์ที่ 2 ด้านบริการเป็นเลิศ (Service Excellence)

ตัวชี้วัด	เป้าหมาย ปี 2566	ผลการดำเนินงาน ปี 2566		
		เป้าหมาย	ผลงาน	ร้อยละ
10. ร้อยละผู้ป่วย CKD ที่มีค่า eGFR ลดลงน้อยกว่าหรือเท่ากับ 5 ml/min/1.73 m ² /yr	ร้อยละ 66	152	99	65.13
11. ร้อยละของผู้ป่วยยาเสพติดที่เข้าสู่กระบวนการบำบัดรักษา ได้รับการดูแลอย่างมีคุณภาพอย่างต่อเนื่องจนถึงการติดตาม (Retention Rate)	ร้อยละ 60	35	30	85.71
12. ร้อยละของผู้ป่วย Intermediate care ได้รับการบริหารฟื้นฟูสภาพระยะกลางและติดตามจนครบ 6 เดือน	ร้อยละ 75	21	5	23.81



ยุทธศาสตร์ที่ 2 ด้านบริการเป็นเลิศ (Service Excellence)

ตัวชี้วัด	เป้าหมาย ปี 2566	ผลการดำเนินงาน ปี 2566		
		เป้าหมาย	ผลงาน	ร้อยละ
13. ร้อยละผู้ป่วยในพระบรมราชานุเคราะห์ และพระราชานุเคราะห์ได้รับการดูแลอย่างมีคุณภาพ	ร้อยละ 60	10	0	0.00



ยุทธศาสตร์ที่ 3 บุคลากรเป็นเลิศ (People Excellence)

ตัวชี้วัด	เป้าหมาย ปี 2566	ผลการดำเนินงาน ปี 2566		
		เป้าหมาย	ผลงาน	ร้อยละ
1. หน่วยงานที่เป็นองค์กรแห่งความสุขที่มี คุณภาพ (ระดับจังหวัด/เขตสุขภาพ/กรม)	ระดับละ 2 แห่ง	9	0	อยู่ระหว่าง ดำเนินการ



ยุทธศาสตร์ที่ 4 บริหารเป็นเลิศด้วยธรรมาภิบาล (Governance Excellence)

ตัวชี้วัด	เป้าหมาย ปี 2566	ผลการดำเนินงาน ปี 2566		
		เป้าหมาย	ผลงาน	ร้อยละ
1. ร้อยละของหน่วยงานในสังกัดสำนักงานปลัดกระทรวงสาธารณสุขผ่านเกณฑ์การประเมิน ITA	ร้อยละ 92	2	2	อยู่ระหว่างดำเนินการ
2. ร้อยละของส่วนราชการและหน่วยงานสังกัดกระทรวงสาธารณสุขผ่านเกณฑ์การตรวจสอบและประเมินผลระบบการควบคุมภายใน	ร้อยละ 82	1	1	อยู่ระหว่างดำเนินการ
3. ร้อยละความสำเร็จของส่วนราชการในสังกัด สป. ที่ดำเนินการพัฒนาคุณภาพการบริหารจัดการภาครัฐ(PMQA) ผ่านเกณฑ์ที่กำหนด	ร้อยละ 70	1	1	100



ยุทธศาสตร์ที่ 4 บริหารเป็นเลิศด้วยธรรมาภิบาล (Governance Excellence)

ตัวชี้วัด	เป้าหมาย ปี 2566	ผลการดำเนินงาน ปี 2566		
		เป้าหมาย	ผลงาน	ร้อยละ
4. ร้อยละของโรงพยาบาลสังกัดกระทรวงสาธารณสุขมีคุณภาพมาตรฐานผ่านการรับรอง HA ชั้น 3	ร้อยละ 90	1	ผ่าน	100
5. สถานบริการสังกัดสำนักงานปลัดกระทรวงสาธารณสุขที่ผ่านเกณฑ์การประเมินตามนโยบาย EMS	ร้อยละ 60	1	0	0.00
6. ร้อยละของโรงพยาบาลที่มีการปรับโฉม Smart Hospital/Smart ER/Modernize OPD/มีการใช้พลังงานสะอาด	ร้อยละ 70	1	1	100



ยุทธศาสตร์ที่ 4 บริหารเป็นเลิศด้วยธรรมาภิบาล (Governance Excellence)

ตัวชี้วัด	เป้าหมาย ปี 2566	ผลการดำเนินงาน ปี 2566		
		เป้าหมาย	ผลงาน	ร้อยละ
7. ร้อยละของสถานบริการที่มีการดำเนินงาน สื่อสารเชิงรุก	ร้อยละ 80	1	0	0.00
8. จำนวนนวัตกรรม หรือเทคโนโลยีสุขภาพที่ คิดค้นใหม่ หรือที่พัฒนาต่อยอด	≥15 เรื่อง	15	0	อยู่ระหว่าง ดำเนินการ

นวัตกรรม/ผลงานเด่น

ผลของโปรแกรมการฝึกสติแบบสั้น (MBBI) ต่อการปรับเปลี่ยนพฤติกรรมสุขภาพ และการควบคุมน้ำตาลในเลือดของผู้ป่วยเบาหวานชนิดที่ 2 ที่มารับบริการคลินิกเบาหวาน โรงพยาบาลลานสกา

Mindfulness based brief intervention: MBBI

การฝึกสติแบบสั้น และการ
ให้การศึกษาโดยใช้สติ
พื้นฐาน MBBI



การปรับเปลี่ยนพฤติกรรม
การควบคุมระดับน้ำตาล
ในเลือด

BA (Brief Advice)
3 เป็น "ถามเป็น ชมเป็น แนะนำเป็น"

BI (Brief Intervention) 5 เป็น
"ถามเป็น ชมเป็น แนะนำเป็น ประเมินเป็น
แก้ปัญหาเป็น"



อำเภอลานสกา

จังหวัดนครศรีธรรมราช

ขอบคุณครับ

สะพานบ้านคูรีร้าง